

Musical'été



Concerts

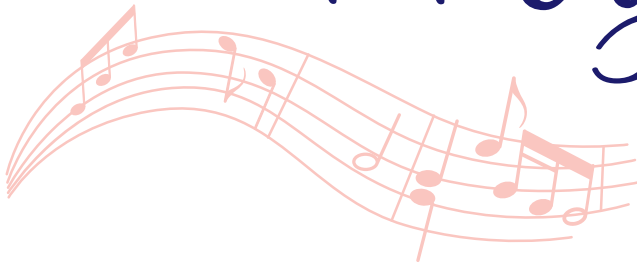
LES MERCREDIS DE 19H00 À 19H45

- TEMPLE PROTESTANT DE MARTIGNY, RUE D'OCHE 9 -

Programme

LES MERCREDIS DE 19H00 À 19H45

ENTRÉE LIBRE · PANIER À LA SORTIE*



13 JUILLET

ENSEMBLE « MODULABLE »

Carol Haroutunian (soprano), Frédérique Jaccard (flûte), Berdj Haroutunian (flûte) et Jimi Ernst (piano) interprètent des œuvres magnifiques de K. et F. Doppler, J. Benedict et P. Morlacchi.

20 JUILLET

DUO « INSOLITUDE »

Christine Chauve (piano et scie musicale) et Léonard Müller (clarinette) vous feront voyager de G. Bizet à S. Joplin et de G. Fauré à F. Lopez.

27 JUILLET

CONCERT DE PIANO ET ORGUE

Nicole Maret propose un beau récital de mélodies populaires slaves.

3 AOÛT

SWING DES ANNÉES 1930- 1940

En collaboration avec le Festival « Orgue, Musique et Cimes ». Avec Jean-Pierre Burkhard (piano), Julien Cotting (batterie), Raymond Graisier (vibraphone et washboard), Jacques Ducrot (saxophone alto) et Léonard Müller (clarinette).

10 AOÛT

ENSEMBLE « BREVIS »

Jonathan Gerstner (violoncelle), Oleksandra Khmara (violon), Berdj Haroutunian (flûte) et Jimi Ernst (piano) interpréteront des œuvres de Kuhlau, Mendelssohn et Doppler.

17 AOÛT

DUO « SARATEO »

Revivez les plus belles chansons de Jacques Brel, Barbara, Edith Piaf, Charles Aznavour et Dalida avec Sarah Richoz (chant) et Théodore Monnet (accordéon et piano).

24 AOÛT

DUO AU VIOLON BAROQUE

Elizaveta Perler et Valentina Egli présentent un parcours à travers des œuvres de P. Nardini, G. Ph. Telemann, J. P. von Westhoff, L. G. Guillemain et J-P. Guignon.

INFOS

LIEU

Temple protestant de Martigny, Rue d'Oche 9.

*L'argent récolté dans les paniers est reversé à 80% pour les artistes.

